



Comune di Valsamoggia



Domenica **16 novembre 2025**

2<sup>a</sup> EDIZIONE

# **PIGNOLETTO RUN**

Piazza Garibaldi - BAZZANO (BO)



Degustazioni e visite guidate in Valsamoggia per info:  
[info@pignolettorun.it](mailto:info@pignolettorun.it) - [www.pignolettorun.it](http://www.pignolettorun.it) - 335 6890187

# 2<sup>a</sup> EDIZIONE **PIGNOLETTO RUN**

## **CAMPIONATO DI COPPA UISP 2025**

km 17 **Gara competitiva** - partenza ore 9.00  
km 10,100 **Gara competitiva** - partenza ore 9.00  
(tempo max h.3 per le competitive)

## **Camminata ludico motoria**

km 10,100 **Gustosa Run** - partenza a seguire  
km 5 **Family Run** - partenza a seguire

### *Quote d'iscrizione competitiva:*

17 km € 15 dal 1/3 al 31/5  
10,100 km € 10 dal 1/3 al 31/5  
17 km € 20 dal 1/6 al 31/8  
10,100 km € 15 dal 1/6 al 31/8  
17 km € 25 dal 1/9 al 8/11  
10,100 km € 20 dal 1/9 al 8/11

Giorno della gara: 17 km € 35  
Giorno della gara: 10,100 km € 30

### *Quote d'iscrizione camminata:*

Gustosa Run 10,100 km € 2,50  
Family Run 5 km € 2,50

Iscrizione gruppi su **fperri50@gmail.com**  
entro le 20:00 di ven 14/11 **tel 3356890187**

Iscrizione singoli entro le 9:30  
del giorno stesso della manifestazione € 3

Iscrizioni competitiva: **[www.irunning.it/emiliaromagna](http://www.irunning.it/emiliaromagna)**

entro le ore 23 di venerdì 7 novembre 2025

IBAN: **IT25N 08883 36671 04200 0420415**

intestato a: **POLISPORTIVA DILETTANTISTICA SANRAFEL**

## **Ricchi ristori lungo i vari percorsi**

### **PREMIAZIONI: ore 11**

***saranno premiati i primi 5 assoluti uomini e donne (esclusi dai premi di categoria)  
per entrambi i percorsi di 17 e 10,100 km. A seguire tutte le categorie.***

**Premiazione gruppi:** verranno premiati tutti i gruppi con almeno 10 iscritti

### **Uomini**

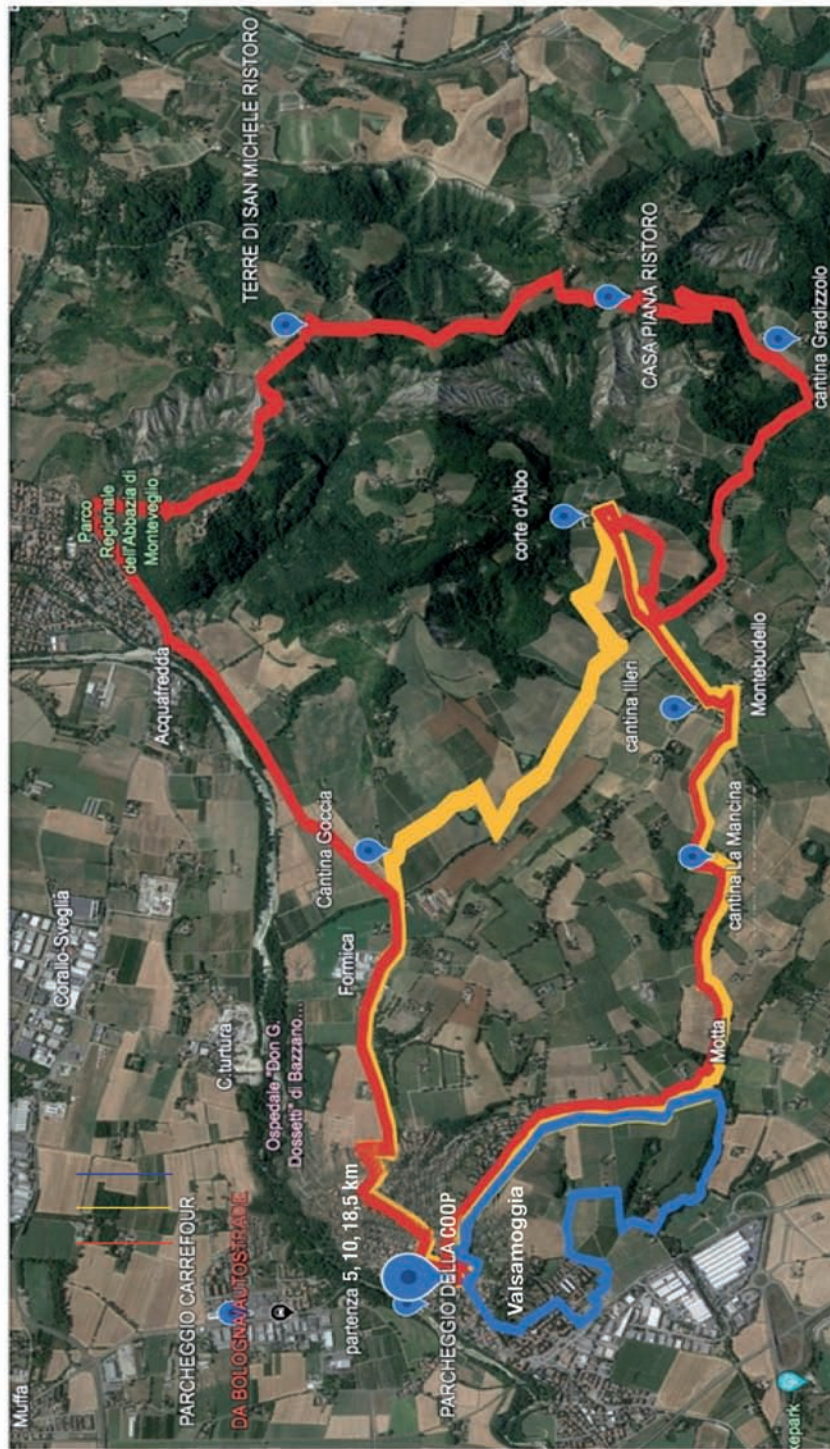
- CAT. A-PRIMI **5** dal 2007 al 1996
- CAT. B-PRIMI **3** dal 1995 al 1981
- CAT. C-PRIMI **3** dal 1980 al 1976
- CAT. D-PRIMI **3** dal 1975 al 1971
- CAT. E-PRIMI **3** dal 1970 al 1966
- CAT. F-PRIMI **3** dal 1965 al 1961
- CAT. G-PRIMI **3** dal 1960 al 1956
- CAT. H-PRIMI **3** dal 1955 al 1951
- CAT. I-PRIMI **3** dal 1950 al 1946
- CAT. L-PRIMI **3** dal 1945 e oltre

### **Donne**

- CAT. A-PRIMI **5** dal 2007 al 1996
- CAT. B-PRIMI **3** dal 1995 al 1981
- CAT. C-PRIMI **3** dal 1980 al 1976
- CAT. D-PRIMI **3** dal 1975 al 1971
- CAT. E-PRIMI **3** dal 1970 al 1966
- CAT. F-PRIMI **3** dal 1965 al 1961
- CAT. G-PRIMI **3** dal 1960 al 1956
- CAT. H-PRIMI **3** dal 1955 al 1951
- CAT. I-PRIMI **3** dal 1950 al 1946
- CAT. L-PRIMI **3** dal 1945 e oltre



## Il percorso



I tre percorsi prendono il via e arrivano tutti a piazza Garibaldi a Bazzano.

**Family Run:** passeggiata tra i vigneti con degustazione di vini e prodotti locali;

**Gustosa Run:** corsa competitiva e non, attraverso i vigneti e tappe in alcune fra le più importanti cantine del Pignoletto

**Pignoletto Run:** corsa competitiva che ricalca il percorso della Gustosa per poi estendersi alla contrada Pignoletto.

 **Banca di Bologna**

**D-MATRIC**

ENERGIA ALLE TUE IDEE

SPONSOR UFFICIALE



**CANTINA  
VALSAMOGGIA**



**ACI Valsamoggia**  
ufficioaci@masiserviziauto.it  
Tel. 051 831170 - 348 0024698  
orari 8,30 - 12,30 15,30 - 18,30

**Masi Assicurazioni**  
info@masiassicurazioni.com  
Tel. 051 833100 - 320 2391713  
orari 9 - 12,30 - 15 - 18,30



Orologeria - Oreficeria  
**Gamberini  
Stefano**



## PACCO GARA PER LE ISCRIZIONI ALLE COMPETITIVE:

- KM. 17**
- 1) bottiglia di Pignoletto DOCG
  - 2) Maglietta tecnica celebrativa della corsa
  - 3) sacca sportiva brandizzata
- KM 10,100**
- 1) Maglietta tecnica celebrativa della corsa
  - 2) sacca sportiva brandizzata
  - 3) paio di calzini tecnici da runner
- KM. 5 e km 10,100 NON COMPETITIVE** - Generi alimentari

Parte del ricavato  
sarà devoluto alla  
Assoc. NONSOLO 15



**AUDACES PIGNOLETTO IUVAT !**